

SILVANO CANZONERI (\*)

UNA NUOVA *SETACERA* D'ITALIA

(Diptera, Ephydriidae)

*Abstract*

*A new Setacera of Italy (Diptera, Ephydriidae).*

*Setacera meneghinii* sp. nov., from the warm springs of Bagni di Tivoli and the environs of Rieti (Latium), is described. This new species, according to external morphology, is identical with *S. micans* (Hal.), the male genitalia and anal plate being, on the contrary, greatly different.

*Setacera meneghinii* sp. nov. (\*\*)

Faccia pruinosa, giallastra o dorata, generalmente verso il peristoma argentea (talvolta interamente argentea), superiormente nella regione mediana metallica, verde-azzurrastra. Guance grigie, larghe. Parte superiore del capo di colore verde smeraldo tendente al blu.

Mesonoto metallico, indaco-verdastro soffusamente dorato, e con strisce longitudinali bruno-rameiche mal delimitate. Scutello da verde a verde-dorato, a volte rameico.

Zampe grigie con riflessi azzurro-verdastri, chiari; solo la base delle tibie e le articolazioni con i femori distintamente rossicce.

Ali imbrunito.

Addome senza macchie distinte, azzurro-verdastro, eventualmente più o meno dorato o rameico; il 5° tergite apparente lungo quanto il 4° nella fem., più lungo nel masch.

Lunghezza mm 4-4,5.

Olotipo masch. ed Allotipo di Rieti, sorgenti sulfuree, 14/VIII/58, leg. A. Giordani-Soika, conservati nelle collezioni del Museo Civico di Storia Naturale di Venezia. Paratipi della medesima località e data, e di Bagni di Tivoli, 27/X/74, leg. W. Rossi.

(\*) Indirizzo dell'A.: Museo Civico di Storia Naturale di Venezia.

(\*\*) Dedico questa nuova specie all'amico e collega Dino Meneghini, quale modesto riconoscimento per la continua, fervida collaborazione.

Osservazioni

Questa nuova specie è indistinguibile, per caratteri esterni, dalla *micans* (Hal.), dalla quale differisce per la diversa struttura dell'apparato copulatore del masch. e della piastra anale.

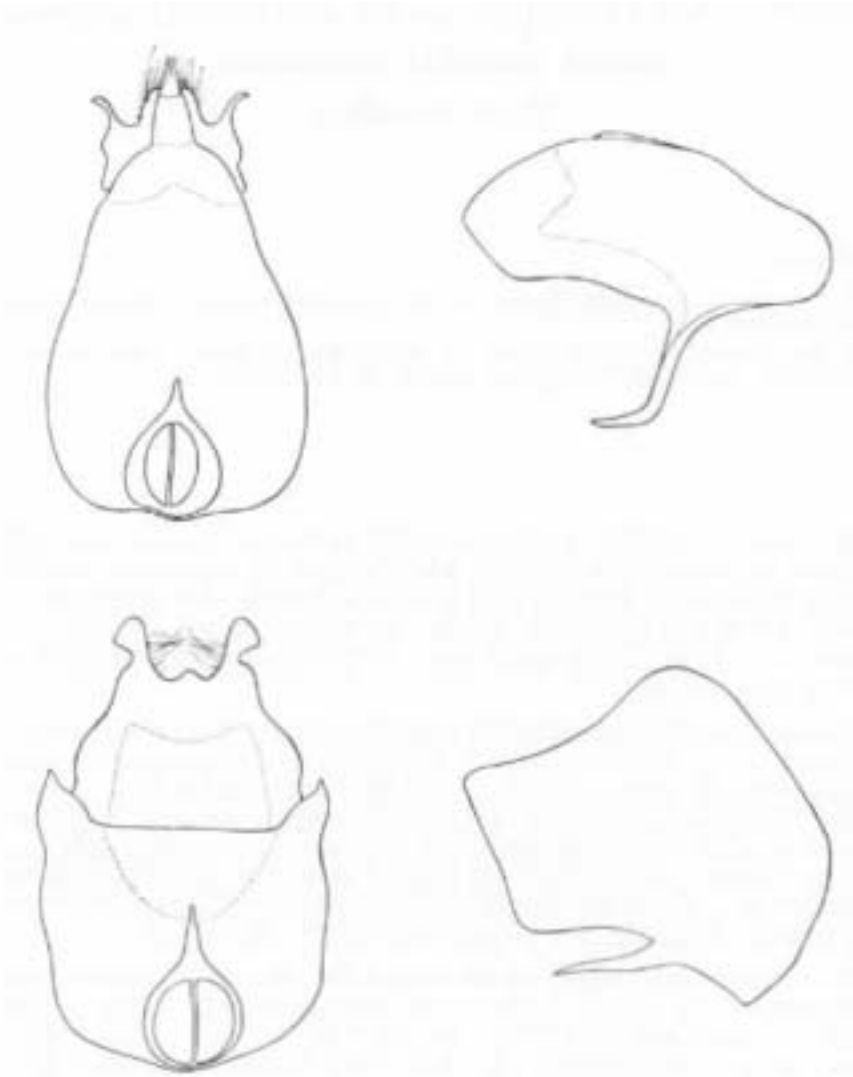


Fig. 1 - Piastra anale ed apparato copulatore masch. in *Setacera micans* (Hal.) (sopra) ed in *Setacera meneghinii* sp. n. (sotto).